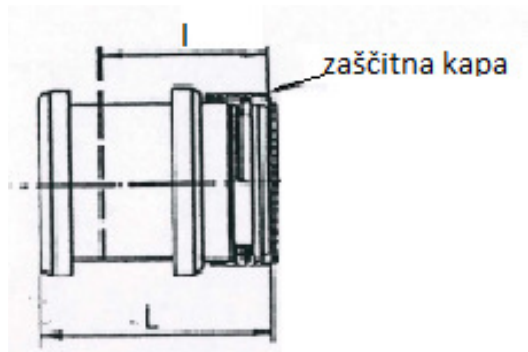
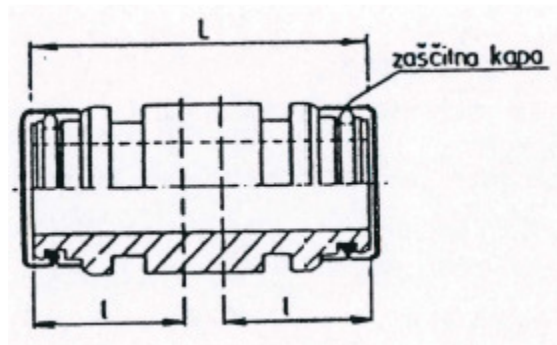


ČEP



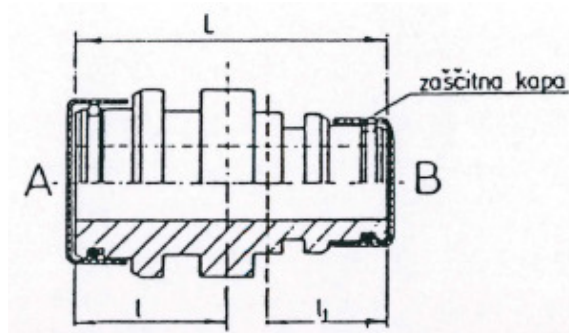
Nazivni premer NP	L (mm)	l (mm)	Postavka PV
10	32	26	208934
13	32		208947
20	32	26	208950
25	37	32	209252
32	37	32	162586
40	50		630931

TULJAVA MMA



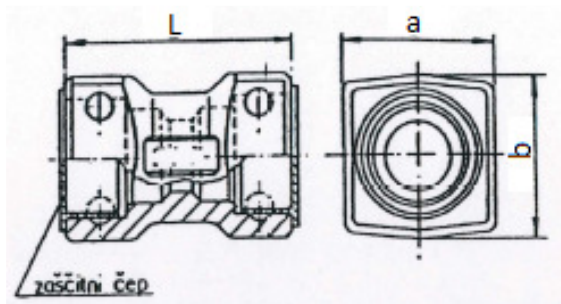
Nazivni premer NP			L (mm)	L1 (mm)	l (mm)	l1 (mm)	del. Tlak (bar)		Postavka PV
A	B	C					dinamični	statični	
10			56		26		500	800	208895
10			72		26		500	800	607979
13			56		26		420	675	209236
20			56		26		350	560	208905
25			68		32		275	440	208918
32			68		32		200	320	314888

TULJAVA MMR



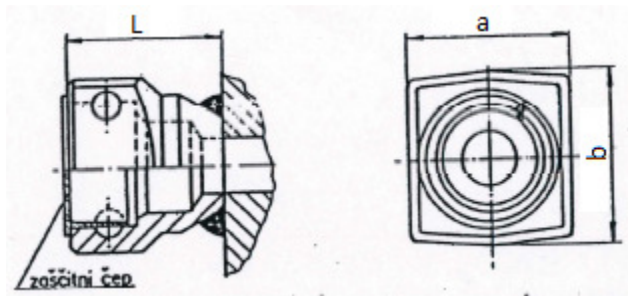
Nazivni premer NP			L (mm)	L1 (mm)	l (mm)	l1 (mm)	del. Tlak (bar)		Postavka PV
A	B	C					dinamični	statični	
13	10		56		26	26	420	675	208882
20	10		56		26	26	350	560	315119
20	13		58		26	26	350	560	23850
25	13		64		32	26	275	440	315177
25	20		62		32	26	275	440	170859
32	25		68		32	32	200	320	176062

MUFA ŽŽA – odkovek



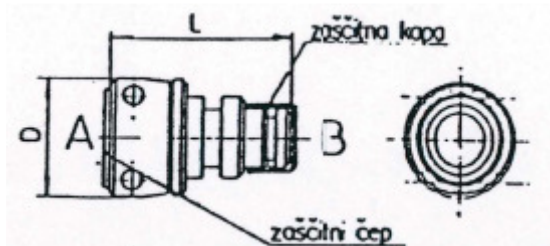
Nazivni premer NP			L (mm)	L1 (mm)	l (mm)	a (mm)	b (mm)	del. Tlak (bar)		Postavka PV
A	B	C						dinamični	statični	
10			55			27	32	500	800	147653
13			58			32	38	420	675	137155
20			58			36	40	350	560	200208
25			75			50	55	275	440	147873
32			76			55	60	200	320	308203

MUFA ŽVA – varilna



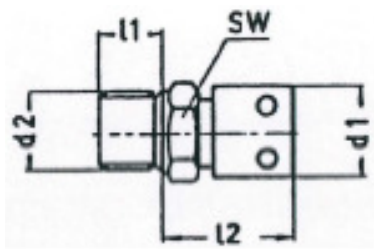
Nazivni premer NP			L (mm)	L1 (mm)	l (mm)	a (mm)	b (mm)	del. Tlak (bar)		Postavka PV
A	B	C						dinamični	statični	
10			36			27	32	500	800	572701
13			36			32	38	420	675	208879
20			38			36	40	350	560	137223
X			48			50	55	275	440	66800
X			48			55	60	200	320	366364

MUFA ŽMR



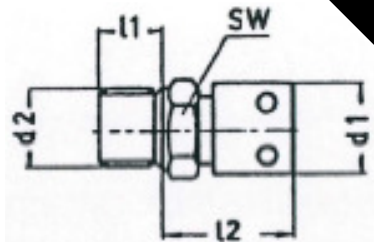
Nazivni premer NP			L (mm)	L1 (mm)	l (mm)	ØD (mm)	del. Tlak (bar)		Postavka PV
A	B	C					dinamični	statični	
13	10		60			36	420	675	628373
10	13		53			30	420	675	404442
13	20		55			35	350	560	628372
X	X		65			44	275	440	583547
10	20		55			30	420	675	636817

MUFA ŽZAV – withworthov navoj



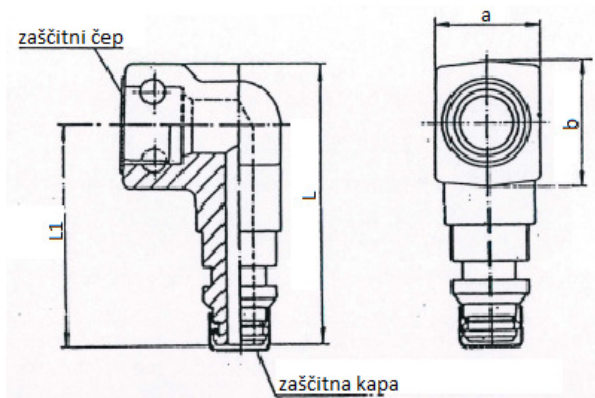
Nazivni premer NP	Ød1 (mm)	Ød2 (mm)	l1 (mm)	l2 (mm)	Zev ključa SW (mm)	del. Tlak (bar)		Postavka PV
						dinamični	statični	
10	32	R 1/4"	12	40	22	500	800	444237
10	32	R 3/8"	12	40,5	22	500	800	342144
10	30	R 1/2"	14	43	22	500	800	21874
12	36	R 1/2"	14	44	30	420	675	357090
12	36	R 3/4"	14	45	36	420	675	400590

MUFA ŽZAV – metrični navoj



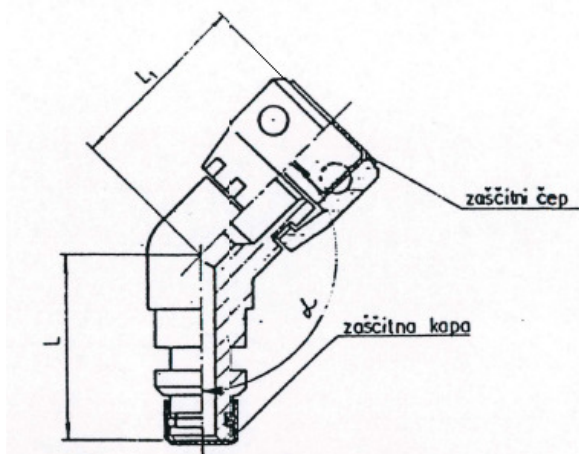
Nazivni premer NP	Ød1 (mm)	Ød2 (mm)	l1 (mm)	l2 (mm)	Zev ključa SW (mm)	del. Tlak (bar)		Postavka PV
						dinamični	statični	
10	32	M20X1,5	12	45	27		800	255554

KOLENO ŽMA/ŽMD 90°



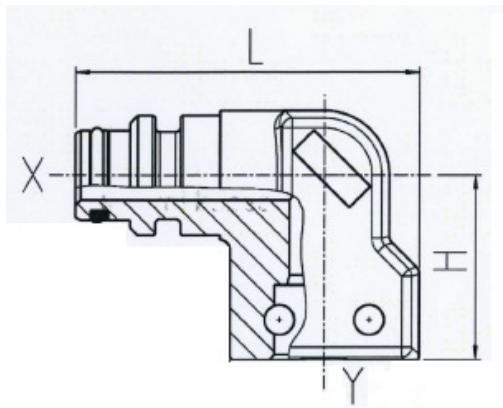
Nazivni premer NP	L (mm)	L1 (mm)	l (mm)	a (mm)	b (mm)	del. Tlak (bar)		Postavka PV
						dinamični	statični	
10	62	46		27	32	500	800	40701
13	70	50		32	38	420	675	314260
20	76	56		36	42	350	560	607978
10	62	46	1,5	27	32	500	800	190389

KOLENO ŽMAV 135°



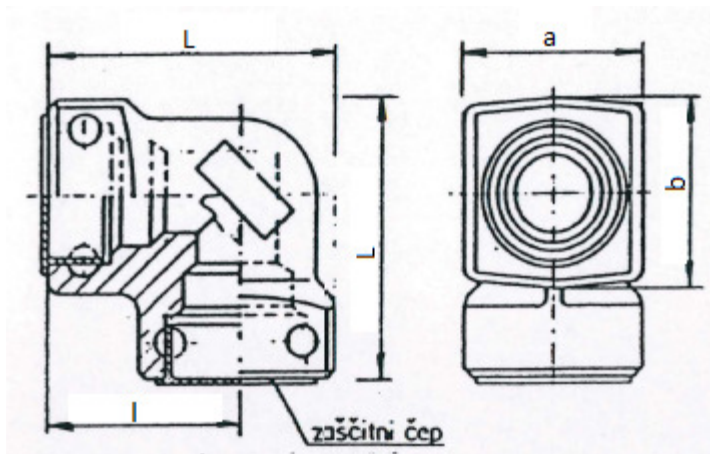
Nazivni premer NP	L (mm)	L1 (mm)	α°	del. Tlak (bar)		Postavka PV
				dinamični	statični	
10	40	40	135	500	800	314817
13	40	40	135	420	675	357100
X			135	350	560	628374

KOLENO ŽMR 90°



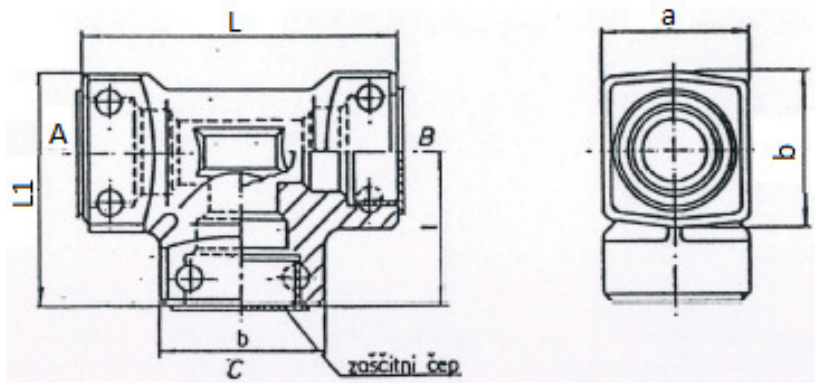
NP (Y)	NP (X)	L (mm)	H (mm)	α°	Postavka PV
25	20	98	53	90	637085

KOLENO ŽŽA



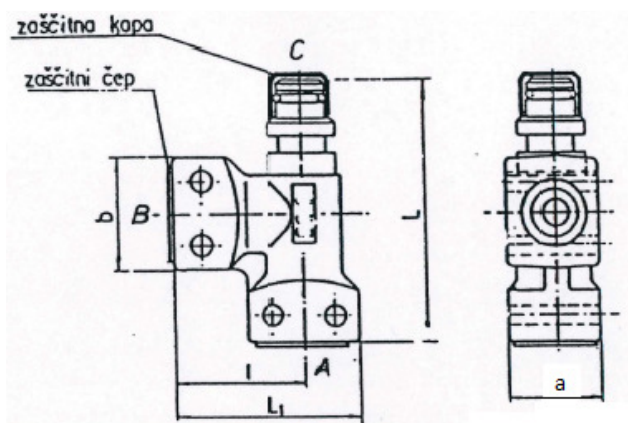
Nazivni premer NP	L (mm)	L1 (mm)	l (mm)	a (mm)	b (mm)	del. Tlak (bar)		Postavka PV
						dinamični	statični	
10	53		37	27	32	500	800	279703
13	56		37	32	38	420	675	73907
20	60		40	36	40	350	560	74021
25	80		52	50	55	275	440	255509
32	85		55	55	60	200	320	586603

KOS T ŽŽA



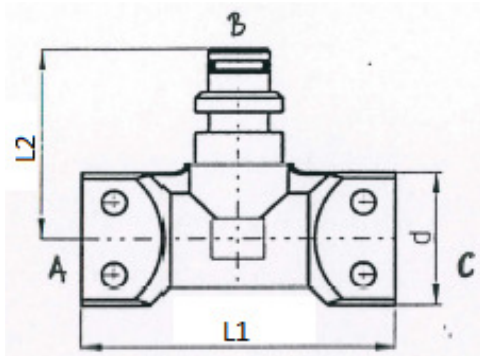
Nazivni premer NP			L (mm)	L1 (mm)	l (mm)	a (mm)	b (mm)	del. Tlak (bar)		Postavka PV
A	B	C						dinamični	statični	
10			75	53	37	27	32	500	800	40442
13			75	56	37	32	38	420	675	325882
20			80	60	40	36	40	350	560	268356
25			105	80	52	50	55	275	440	138363
32			110	85	55	55	60	200	320	586602
40	40	40								630930

KOS T ŽŽMR



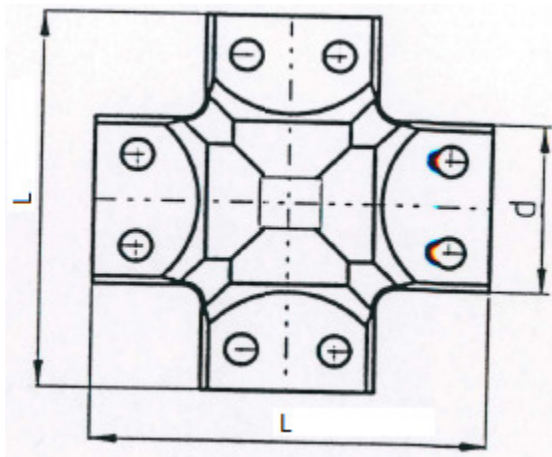
Nazivni premer NP			L (mm)	L1 (mm)	l (mm)	a (mm)	b (mm)	del. Tlak (bar)		Postavka PV
A	B	C						dinamični	statični	
10	10	10	83	53	37	27	32	500	800	593219
13	10	13	90	61	42	32	38	420	675	609157
20	10	13	95	62	42	30	40	350	560	607980

KOS T ŽMŽ/ŽMŽR



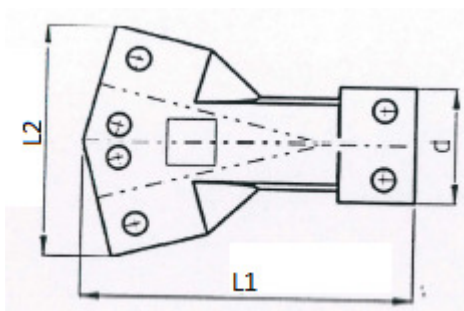
Nazivni premer NP			d	L1 (mm)	L2 (mm)	Postavka PV
A	B	C				
10	10	10	33	74	47,5	599483
12	12	12	33	83	50	609158
12	10	12	33	83	50	617942

KOS K

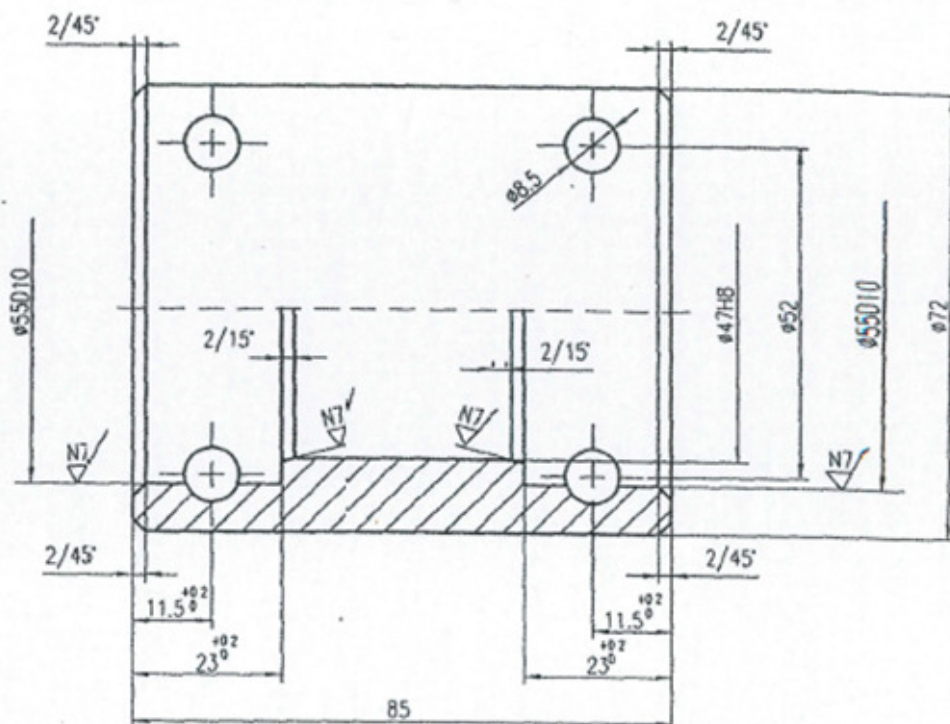


NP	d	L (mm)	Postavka PV
10	33	74	148803
13	34	79	227557
20			209249

KOS Y



NP	d	L1 (mm)	L2(mm)	Postavka PV
10	30	83	60	190415
13	34	94	71	609159



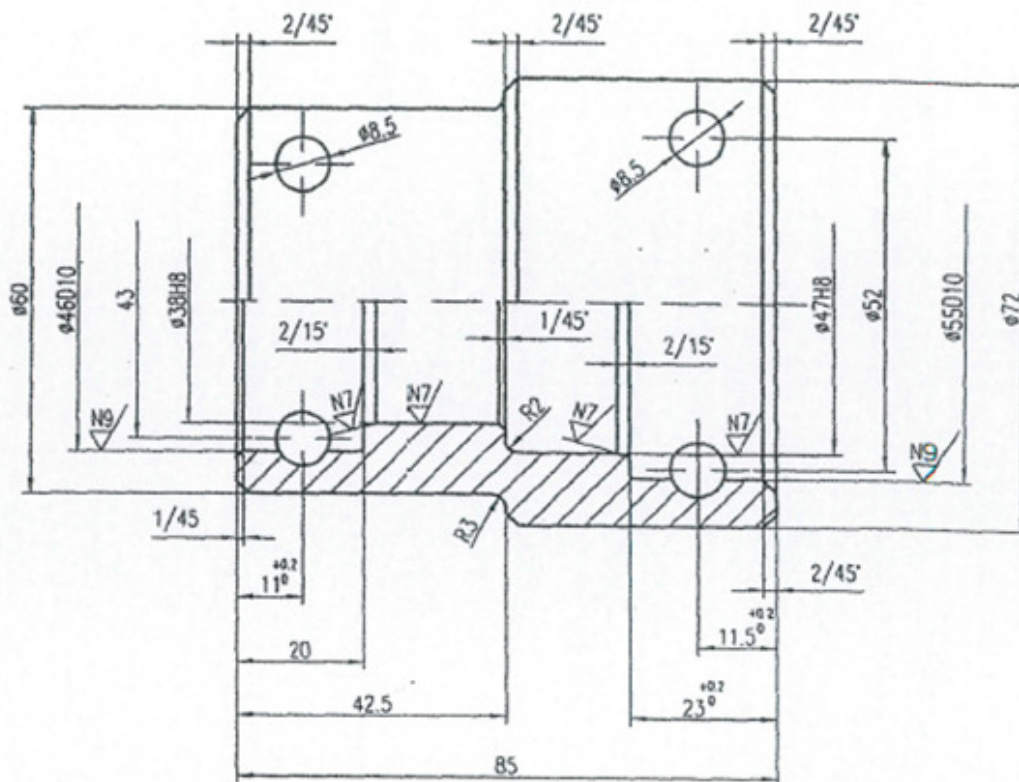
OPOMBA:

Ostri robovi so posneti R 0.5mm.
 Obratovalni tlak 180bar.
 Tlačni preizkus 360bar.
 Priključek je opremljen
 z zaščitnimi čepi.

Toleranca	Odstopki
Ø47H8	+0.039
	0
Ø55D10	+0.220
	+0.100

Poz.	Naziv, opis - dimenzije	Notrl - standard	Kos	Št. artikla	Masa	Gradivo	Opomba
	Odtoplek net. mer. SIST DIN 7168 T1 m (srednj)	Površinska obdelava N9//N7	Površinska zaščita Gal. Zn 12 baj.črna psj.	Termična obdelava	621164	1.46kg	125Mn30 Č3990
Št. sp.	Sprememba	Znak	Datum	Ive	Podpis	Naziv MUFA ŽŽA NP40	
		Izdelač	okl.2003	S.Hočevar str.lah.	<i>[Signature]</i>		
		Risal	okl.2003	V.Kolšek str.lah.	<i>[Signature]</i>		
		Pregledal	okl.2003	M.Treblnik d.i.s.	<i>[Signature]</i>		
		Odobrila	okl.2003	B.Jezerni u.d.i.s.	<i>[Signature]</i>		
PREMOGOVNIK VELENJE Elektrostrojni sektor					Merilo 1:1	Št. risbe 158-4-83936	List-Priloga Št. listov

poz. 115



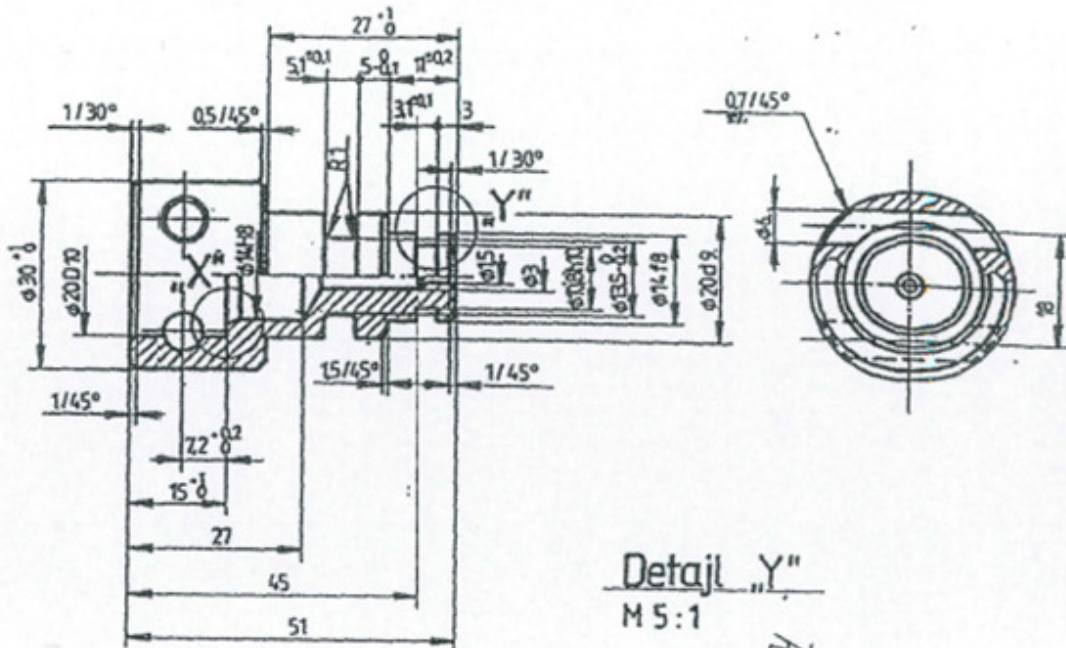
OPOMBA:

Ostri robovi so posneti R 0.5mm.
 Obratovalni tlak 180bar.
 Tlačni preizkus 360bar.
 Priključek je opremljen
 z zaščitnimi čepi.

Toleranca	Odstopki
∅38H8	+0.039 0
∅46D10	+0.180 +0.080
∅47H8	+0.039 0
∅55D10	+0.220 +0.100

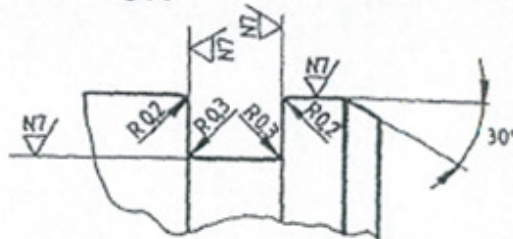
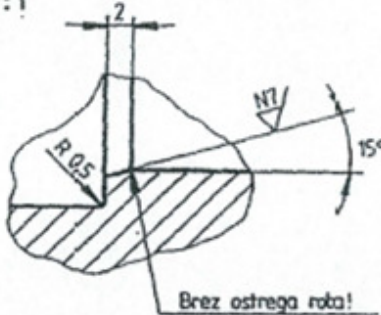
Poz.	Naziv, opis - dimenzije	Načrt - standard	Kos	Št. artikla	Masa	Gradivo	Opomba
	Odstopek net. mer. SIST DIN 7168T1 (m)srednj	Površinska obdelava N9/N7	Površinska zaščita Gal. Zn 12 bs, črna psj.	Termična obdelava	621163	1.15kg	11SMn30 C.3990
Št. sp.	Sprememba	Znak	Datum	ime	Podpis	Naziv MUFA ŽŽR NP32/NP40	
			Izdalal	okt.2003	S.Hočevar str.leh.	Merilo 1:1 Št. risbe 158-4-83937 Spoda k List-Priloga Št. listov	
			Risal	okt.2003	V.Kolbel str.leh.		
			Pregledal	okt.2003	M.Irebönik d.i.s.		
			Odobril	okt.2003	B.Jezernik u.d.i.s.		
PREMOGOVNIK VELENJE							
Strojna dejavnost							

~~poz. 90~~



Detajl „Y“
M 5:1

Detajl „X“
M 2:1



φ20 d9	- 0,065
	- 0,117
φ14 f8	- 0,015
	- 0,043
φ10,8 h10	0
	- 0,070
φ14 H8	+ 0,027
	0
φ20 D10	+ 0,149
	+ 0,065
Tolerance	Odstopki

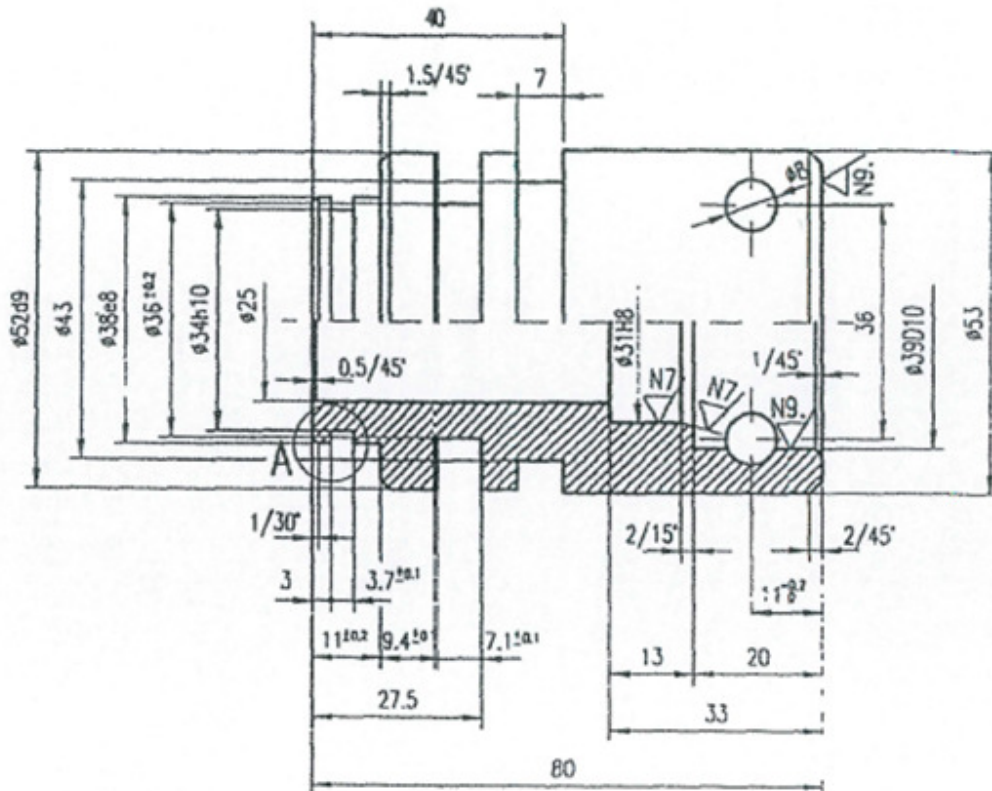
O P O M B A :

Tolerance veljajo že pri galvaniziranem delu.

Poz.	Naziv, opis - dimenzije	Načrt - standard	Kos	Št. aritka	Masa	Gradivo	Opombe	
	Odstopek net. mer. SREDNJI SIST DIN 7168 T1	Površinska obdelava N7 / N7	Površinska zaščita Gol Zn12, boj, črno psj.	Termična obdelava	597182	T15 Mn30 (Č.3990)		
Šl. sp.	Sprememba	Znak	Datum	Ime	Podpis	Naziv		
			Mar 98	HOČEVAR S.	<i>[Signature]</i>	Mufa žMD NP10 DUŠ. 1,5 φ30 x 51		
			Apr 98	MLAHEN M.	<i>[Signature]</i>			
				ine SHORNŠEK R.	<i>[Signature]</i>			
				ine ZAGORŠEK S.	<i>[Signature]</i>			
RUDNIK LIGNITA VELENJE						Merilo 1:1 2:1 5:1	Št. risbe 142-4-83266	Ust. - risba
Elektrostrojni sektor							Spada k	Št. listov

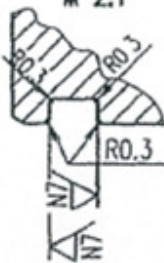
OPREDELJEVALNA ŠIFRA: 142-4-83266

~~poz. 93~~



Detajl A

M 2:1

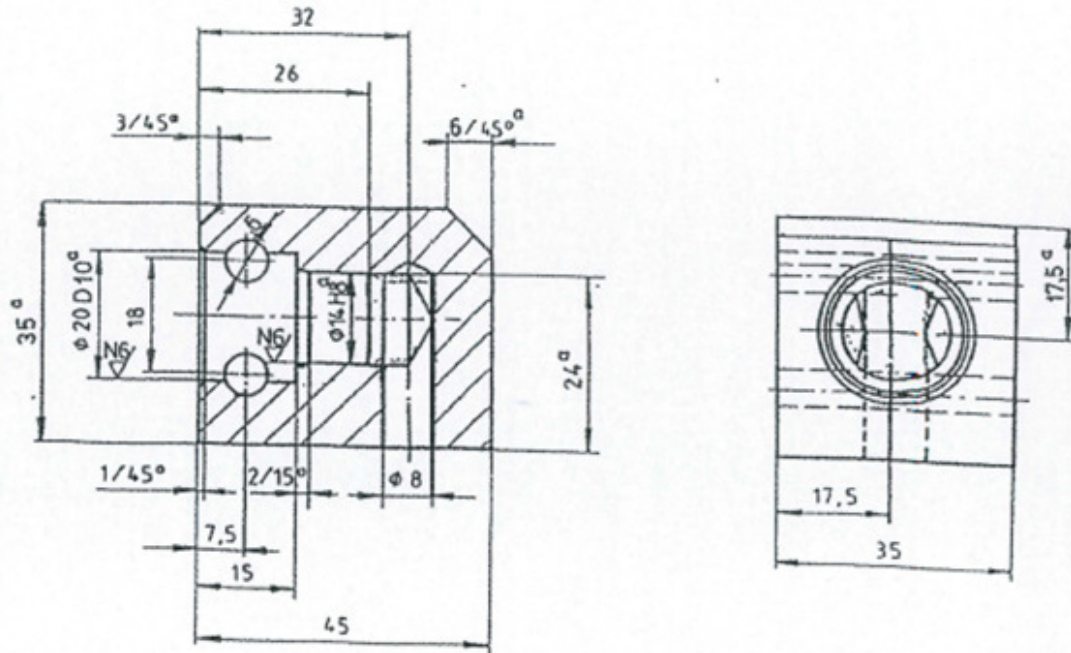


O P O M B A :

Ostri robovi so posneli R 0,5.
 Obratovalni tlak 320 bar.
 Tlačni preizkus 480 bar.
 Priključek je opremljen z:
 - obročem zaščitnim
 - tesnilom O
 - zaščitnima čepoma.

$\phi 39D10$	+ 0,80
	+ 0,080
$\phi 31H8$	+ 0,039
	+ 0
$\phi 52d9$	- 0,100
	- 0,174
$\phi 38e8$	- 0,050
	- 0,089
$\phi 34h10$	0
	- 0,00
Toleranca	Odstop.

Poz.		Naziv, opis - dimenzije		Nocrt - standard		Kos	Št. artikla	Masa	Graivo	Opomba	
Odslopek nel. mor. DN 7168 T1 srednji		Površinska obdelava N11 / N9 / N7		Površinska zaščita Gal. Zn 12 bij črna paj		Temporna obdelava		602000	0,76 kg	11SMn30	C.3990
Št. sp.	Sprememba	Znak	Datum	Ime	Podpis	Naziv					
			Maj 1999	S.Hecner, str.leh.	<i>[Signature]</i>	MUFA ŽMR NP25/NP32 HGW $\phi 53 \times 80$					
			Maj 1999	M.Mojon, str.leh.	<i>[Signature]</i>						
			Maj 1999	P.Skornsek d.l.a.	<i>[Signature]</i>						
			Maj 1999	S.Zaprsek d.l.a.	<i>[Signature]</i>						
PREMOGOVNIK VELENJE						Merilo	Št. risbe	142-4-83448	List-Prilog		
Elektrostrojni sektor						1:1 2:1	Spoda k		Št. risar		



OPOMBA:^a

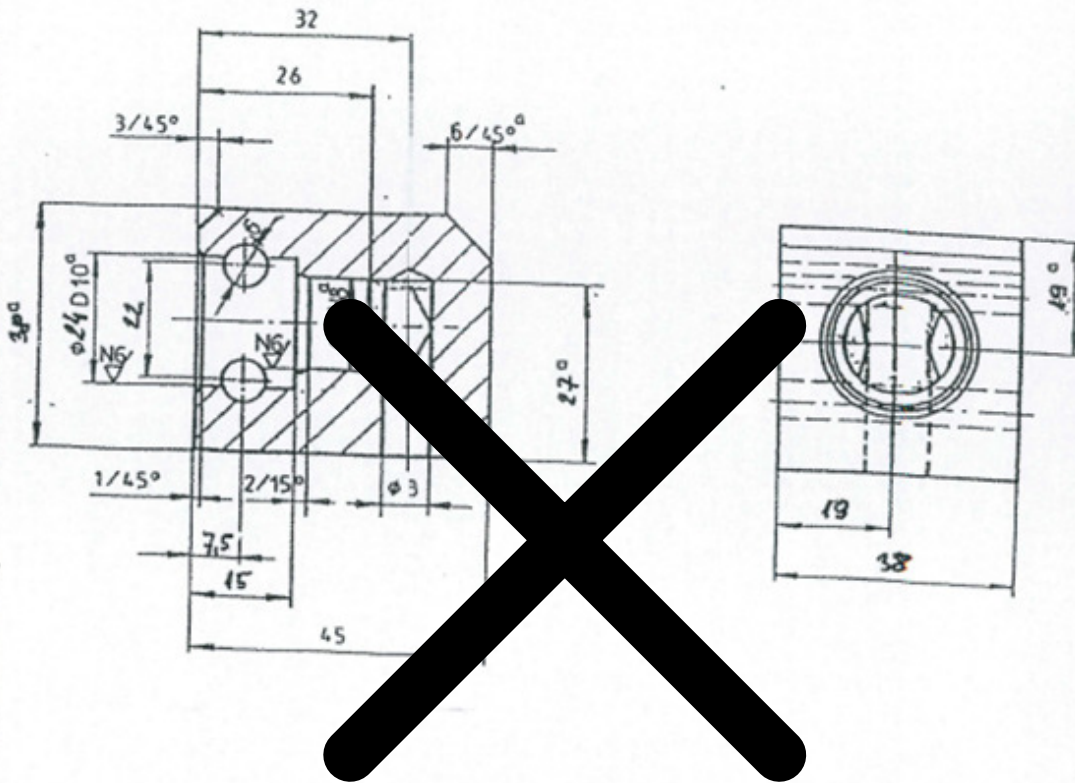
Površinska obdelava gal Zn:12 bsj, črno pasivirano.^b

Galvanizirati celotno zunanjo in notranjo površino

Posneti vse ostre robove 0,5/45°

∅ 20D10	+0,149	+0,173
	-0,065	+0,089
∅ 14H8	+0,027	+0,051
	-0,000	+0,024
Tolerance	Po galvaniz.	Pred galv.

NAZIV		OPIS		DOD. OPIS		ŠTEV. ART.		KL. ŠIFRA		MASA	
KOLJENKO ZVA		NP. 10		za cilindar		63069					
BRADIVO		ODSTOP. NETOLERAN. MER		POVRŠINSKA OBDELAVA		POVRŠINSKA ZAŠČITA		POSEBNE ZAHTEVE			
č. 3990		srednja JUS M.A1. 410		N8 / N6 /							
ŠKOK		a		b		MERO		ŠT. SEKCIJE		ŠT. RISBE	
ŠTEV. POPR.		8		1		1:1				14.14-8j	
ZAPISNIK						EU-PROJEKCIJA		IZDAJA		NADOMERKA	
DATUM		28.2.92		2.4.98		☐ ⊕					
PODPIŠ											
RUDNIK LIGNITA TITOVO VELENJE A.Š.K.S. V BOZD REK TITOVO VELENJE		63220 TITOVO VELENJE naslov: RUDARSKA 8 tel. št.: (063) - 851 100 tel. št.: +38-63-851 100 telex: 23 617 YU REKV		ZAMISEL: BČ 10 30 RIV ESS KONSTR.: BČ 10 30 RISAL: BČ 10 30 KRAJNC Jelka PREGL.: BČ 10 30 inq. JURŠNIK A. ODOBRIŁ: BČ 10 30 inq. GOSTENČNIK		1. Risbe je ve z datumom sprejembe 2. Veak pramo osebam ali v nedogovorni nameni ni dovoljen					



OPOMBA:^a

Površinska obdelava gal Zn:12 bsj, črno pasivirano.^b

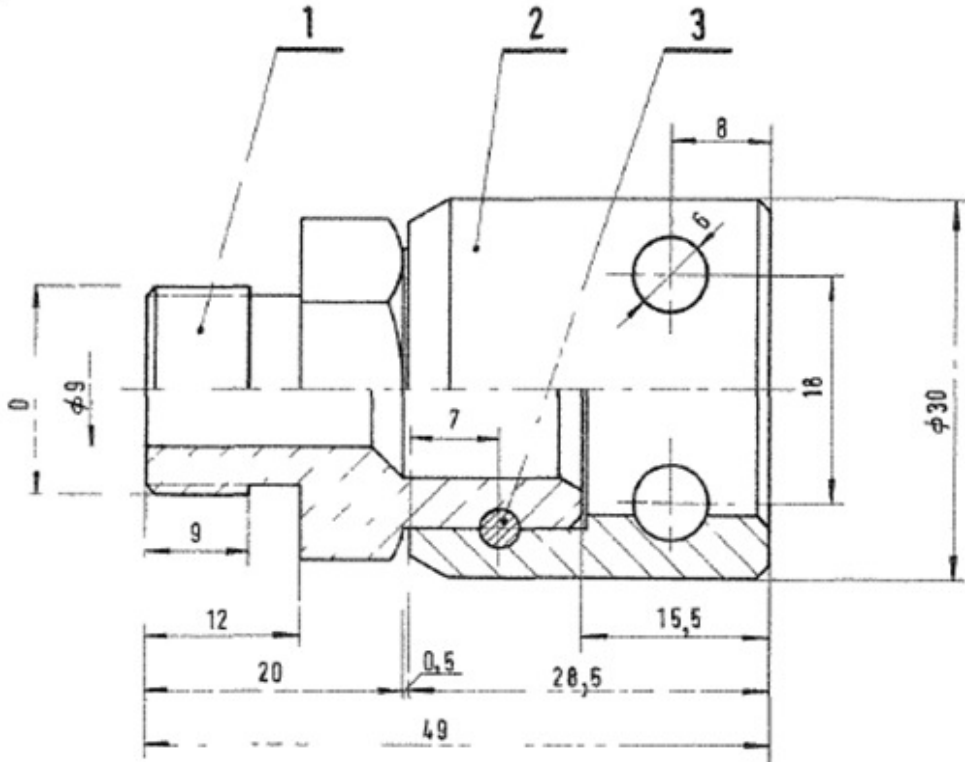
Galvanizirati celotno zunanjo in notranjo površino

Posneti vse ostre robove 0,5/45°

ø 20D10	+0,149	+0,173
	-0,065	+0,089
ø 14H8	+0,027	+0,051
	-0,000	+0,024
Tolerance	Po galvaniz. Pred gati	


NAZIV KOLENO ZVA NP13		OPIS za cilind.		ŠTEV. ART.	KL. ŠIFRA	MASA		
GRADIVO Č. 3990		ODSTOP, METOLEN. MER srednja JUS M.A1, 410	POVRŠINSKA OBDELAVA N8 / N6	POVRŠINSKA ZAŠČITA	POSEBNE ZAHTEVE			
ŠIFRA	a	b		MERILO	ŠT. SEKCIJE	ŠT. RISBE		
ŠTEV. POPR.	8	1		1:1		1414-8		
ZAPISNIK				EU-PROJEKCIJA		IZDAJA		
DATA	28.2.92	2.4.98		HADOVERKA				
PODPIS								
<p>PRIDONIK LJIGITA TITOVO VELESJE A. D. O. O.</p> <p>V BOZD REK TITOVO VELESJE</p>	6320 TITOVO VELESJE		ZAMISEL	84	10	30	RLV ESS	1. Risba je v 2 delovnih spremembah 2. Vaak pravo osebami ali v nadopni namene ni dovoljen
	nastav: PLOVANJE 8		KONSTR.	84	10	30		
	tel. št.: (063) - 831 100		RISAL	84	10	30	KRAJNC Jelka	
	tel. št.: + 38-63-831 100		PREGL.	84	10	30	ing. JURŠNIK A.	
	telef.: 33 817 YU REKV		ODOBRIL	84	10	30	ing. COSTENČNIK	

por. 104

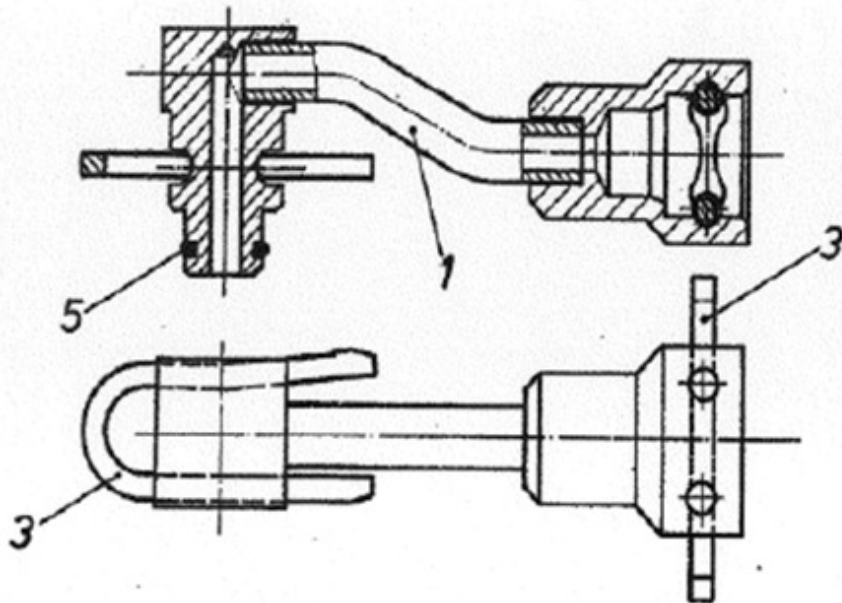


St. art.: 21 874
 Naziv: MUF 114V
 Opis: NP 10
 Dop. opis: R 112

Navoj	D
M	18 X 1,5
R	3/8"

Kom.	Na	tal	Stevilo	Opis	NP 10
Spremembe:	1.				
Material	Konst		Naziv:	Obojka vrtlj. ravna 3/8" - NP10 2:1	
	Risal		St. risbe:	258-4-4458	
Izmera	Pregledal	URGZ	I del		Teža:
	Odobril	ing. Globačnik	P. Toha.		
Risba sur	 SOZD - REK - VELENJE DO ESO				Kopije:
			Spada k:		

poz. 56



Überprüfen Sie die 7. Din 1841
 Für diese Zeichnung bestehen nur eine alle Rechte vor

				Änderung		Tag	Name
1-36	Tag	Name	Werkstoff	628377		 EISENHÜTTE WESTFALIA	
Dr.	13.10.82	Hoffmann					
Opf.							
Abw.							
Maßstab		1:1		KOLENO ŽMA - NP10		Zeichnungs-Nr. 954 533 470 000	
Polmaß	Abmaß	Nicht nach Zeichnung ausführen!				Ersatz für	
Diese Zeichnung ist nach DIN 1841							