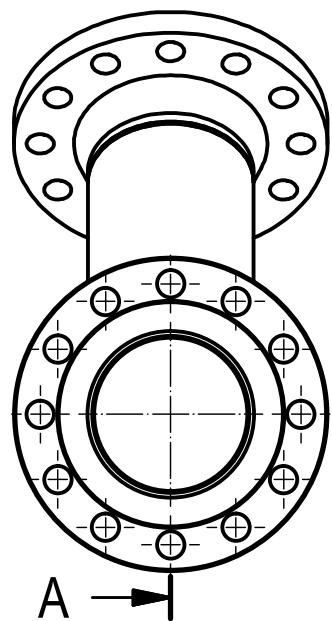
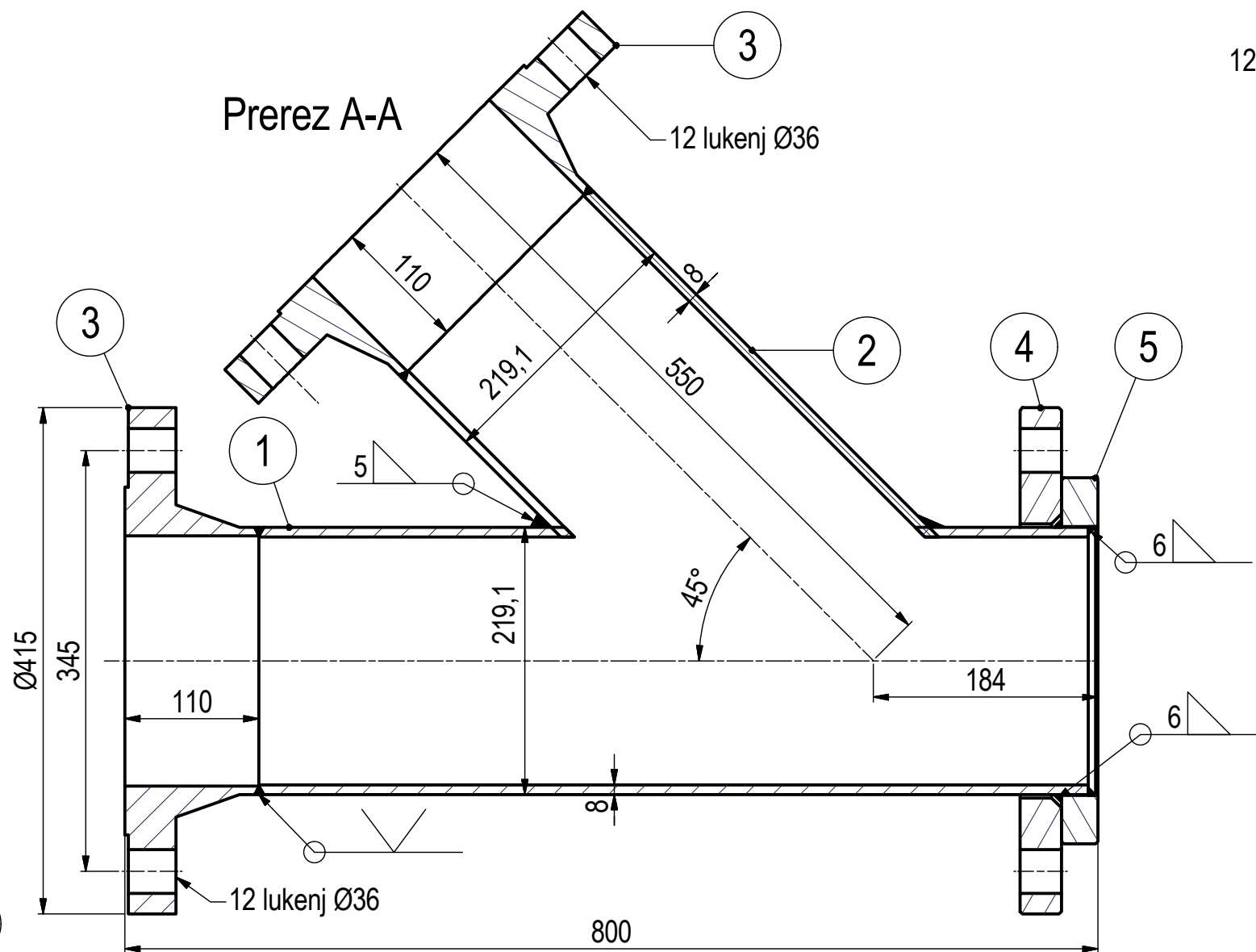


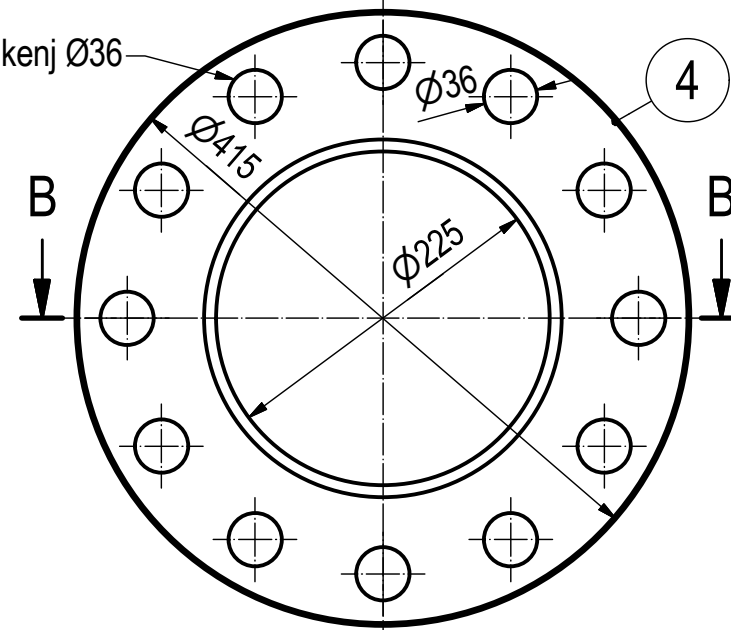
Pogled (1 : 10)



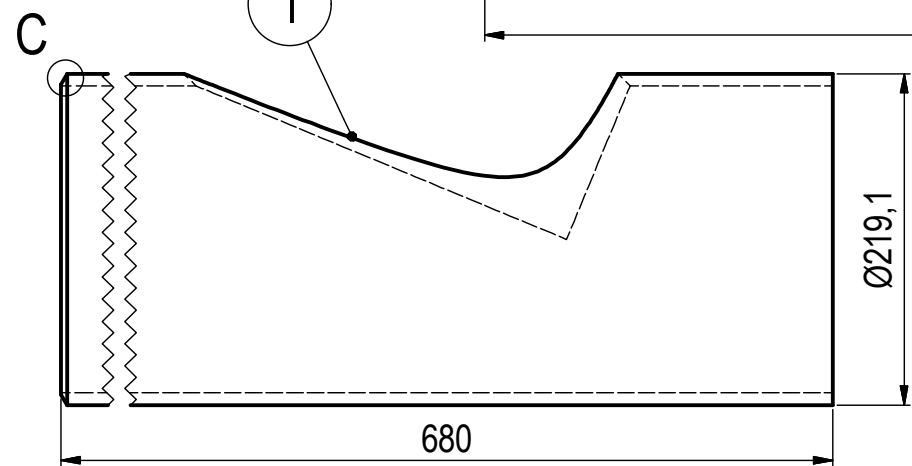
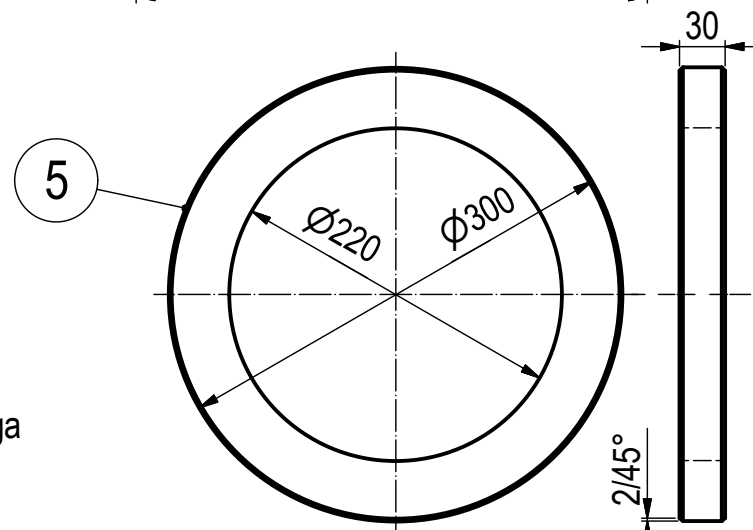
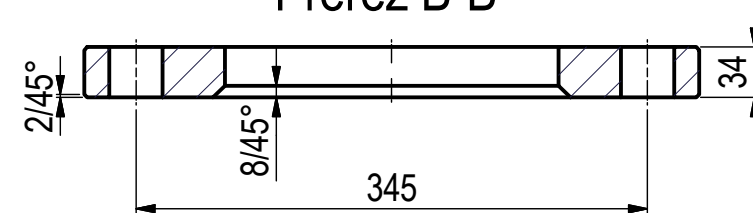
Prerez A-A



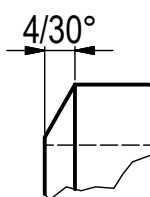
12 lukenj Ø36



Prerez B-B



Detajl C (1 : 1)



OPOMBA:

-zvari so E, in so 2. kakovostnega razreda, po SIST ISO 10721,
-preizkusiti na p=100 barov.

Poz	Naziv, opis in dimenzije	Načrt-standard	Kos	Št. artikla	Masa (kg)	Material	Opomba
5	Nastavek DN 200 PN 63		1		7,7	S 235 JR	
4	Prosta prirobnica DN 200 PN 63		1		22	S 235 JR	
3	Prirobnica DN 200 PN 63	DIN 2636	2		33,6	S 235 JR	
2	Cev DN 200 PN 63, l = 388	DIN 2458	1		14,5	S 235 JR	
1	Cev DN 200 PN 63, l = 680	DIN 2458	1		24,7	S 235 JR	

K o s o v n i c a

P.obdelava:	Term.obd.:	Masa: 136 kg	Št.artikla:		Izdela:	Maks LIPNIK, univ.dipl.inž.str.
P.zaščita:	Odst.net.mer: SIST DIN 7186 T1	Gradivo:	Opomba:		Risal:	Andrej KRT, univ.dipl.inž.str.
					Pregledal:	Slavko HOMAN, univ.dipl.inž.str.
					Vodja teh.sl.:	mag. Bojan Lajlar, univ.dipl.inž.rud.

Naslov: T kos 45° DN 200 PN 63

Št. risbe: 239-3-83230

PREMOGOVNIK VELENJE		Spada k:		Črpališče k. -41,5	
TEHNIČNE SLUŽBE - PROJEKTIVA		Datum: 12.8.2011	Merilo: 1:5	List:	Št.l.: Št. priloge: